

SASSO 100 square adjustable

trim

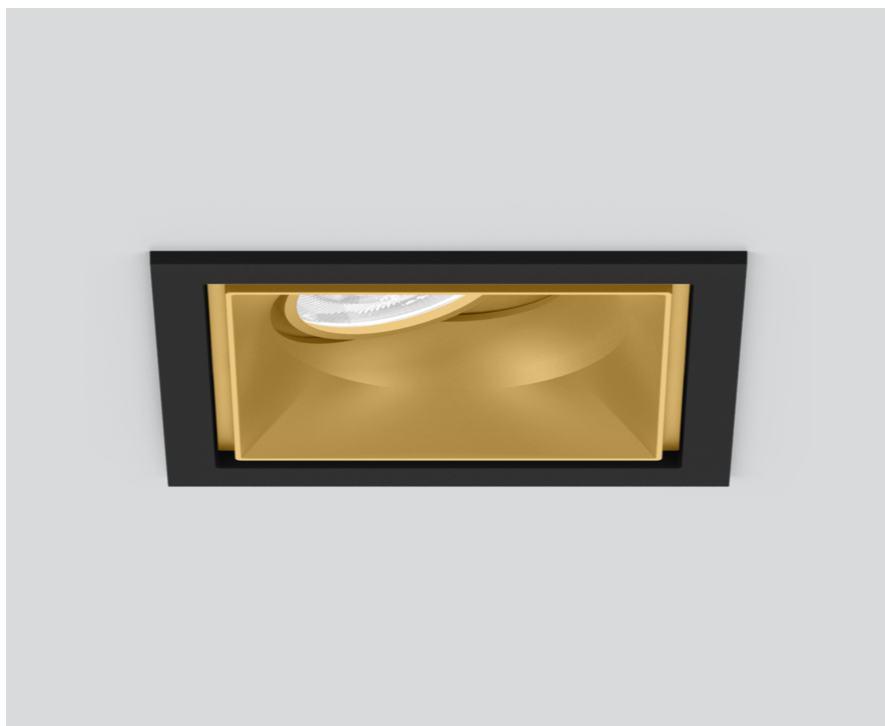
048-2730519S 048-2797318 002-90779



Projekt / Typ

Notizen

Anzahl / Datum



Allgemein

Decke, Einbau

schwenkbar max. 30°

Gold, RAL260-M¹

Montage Set Tiefschwarz

Vorderseite IP40, Rückseite IP20

1430 lm

LED

3000 K

CRI ≥ 90

L80 / 50000 h

initial MacAdam ≤ 2 SDCM

R_g: 100, R_f: 91, R_{f(1-5)}: 88

MR 0.59

MDER 0.53

Optisch

spot

beam angle 18°

UGR < 13, ≥ 65° < 3000 cd/m²

P_{stLM} ≤ 1.0²

SVM ≤ 0.4²

Elektrisch

DALI-2

20.2 W

Einsatz 17.2 W

36 V_f

500 mA

SK2 220-240V

71 lm/W

Einsatz 83 lm/W

1 DALI Addr.

Abmessungen

mit Rand

length 118 mm

width 118 mm

Höhe 95 mm

0.54 kg

Ausschnitt

length 112 mm

width 112 mm

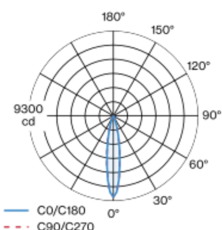
min. ceiling thickness 2 mm

max. ceiling thickness 25 mm

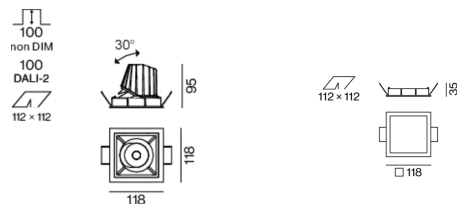
recessed depth 100 mm

Einbaustrahler quadratisch aus Aluminiumdruckguss; 1-flammig; Oberfläche Gold; 30° schwenkbar; werkzeuglose Montage im Montageset durch patentiertes Kugelschnappsystem; quadratisches Einbaugehäuse; mit umlaufendem Rand Tiefschwarz; geeignet für Deckenstärken von 2-25 mm; passive Kühlung der LEDs durch optimierte Kühlkörpergeometrie; mit COB (Chip on Board) Technologie für höchste Effizienz; keine Bildung von Mehrfachschatten; Lichtfarbe 3000 K; Binning initial MacAdam ≤ 2 SDCM; CRI ≥ 90; min. 80% des Lichtstromes nach 50000 Betriebsstunden; energieeffiziente LEDs mit hoher Farbwiedergabe; inkl. hochwertiger Linsenoptik; präzise Abstrahlcharakteristik mit 18° Ausstrahlwinkel; UGR ≤ 13; bildschirmtaugliche Arbeitsplatzleuchte nach DIN EN 12464-1; Leuchtdichte über 65° ≤ 3000 cd/m²; Schutzart IP40 unten (oben IP20); SK2 220-240V; inkl. DALI-2 Konverter; Anschlussdose für Weiterverdrahtung, 3-polig oder 5-polig, als Zubehör erhältlich; Zubehör wird separat angeführt; Lichtquelle durch autorisierte Fachleute austauschbar; Betriebsgerät durch autorisierte Fachleute austauschbar;

Lichtverteilung



Produktskizze



SASSO 100 square adjustable

trim

048-2730519S 048-2797318 002-90779



Projekt / Typ

Notizen

Anzahl / Datum

Montage-anleitung



Beleuchtungs-rechner

