

SASSO 100 square wallwasher/floor

trim 2 lamps

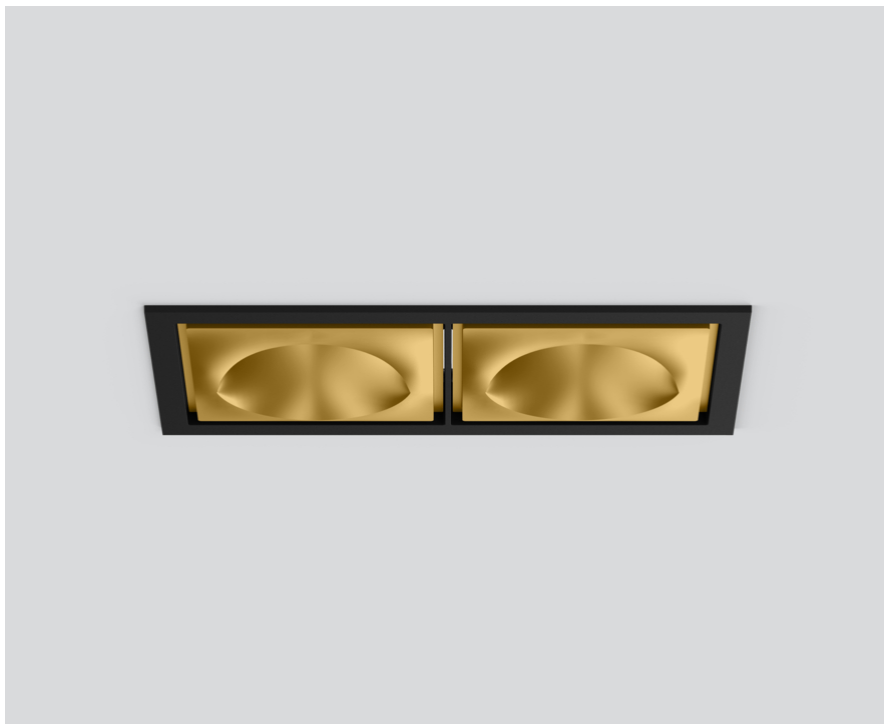
048-2750419W 048-2799318 002-90779



Projekt / Typ

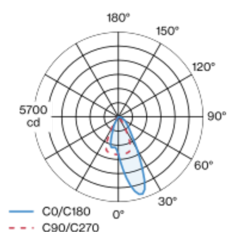
Notizen

Anzahl / Datum



Einbaustrahler quadratisch aus Aluminiumdruckguss; 2-flammig; Oberfläche Gold; werkzeuglose Montage im Montageset durch patentiertes Kugelschnappsystem; rechteckiges Einbaugehäuse; mit umlaufendem Rand Tiefschwarz; geeignet für Deckenstärken von 2-25 mm; passive Kühlung der LEDs durch optimierte Kühlkörpergeometrie; mit COB (Chip on Board) Technologie für höchste Effizienz; keine Bildung von Mehrfachschatten; Lichtfarbe 2700 K; Binning initial MacAdam ≤ 2 SDCM; CRI ≥ 90 ; min. 80% des Lichtstromes nach 50000 Betriebsstunden; energieeffiziente LEDs mit hoher Farbwiedergabe; mit speziell berechnetem, asymmetrischem Reflektor für homogene vertikale Beleuchtungsstärken; hochwertiger Reflektor mit mikrofacettierter, aluminiumbedampfter Oberfläche; SK2 220-240V; inkl. DALI-2 Konverter; Anschlussdose für Weiterverdrahtung, 3-polig oder 5-polig, als Zubehör erhältlich; Zubehör wird separat angeführt; Lichtquelle durch autorisierte Fachleute austauschbar; Betriebsgerät durch autorisierte Fachleute austauschbar;

Lichtverteilung



Produktskizze



Allgemein

Decke, Einbau

Gold, RAL260-M¹

Montage Set Tiefschwarz

IP20

3700 lm

LED

2700 K

CRI ≥ 90

L80 / 50000 h

initial MacAdam ≤ 2 SDCM

R_g: 99, R_r: 91, R₍₁₋₁₅₎: 89

MR 0.53

MDER 0.48

Optisch

wallwasher floor

PstLM ≤ 1.0 ²

SVM ≤ 0.4 ²

Elektrisch

DALI-2

38 W

Einsatz 16.3 W

36 Vf

500 mA

Gesamteinsätze 33 W

SK2 220-240V

97 lm/W

Einsatz 114 lm/W

Abmessungen

mit Rand

length 218 mm

width 118 mm

Höhe 96 mm

0.8 kg

Ausschnitt

length 210 mm

width 112 mm

min. ceiling thickness 2 mm

max. ceiling thickness 25 mm

recessed depth 100 mm

¹ RAL Code

² Wert von umgebendem Produkt bei Volllast (ungedimmt)

Montage- anleitung



Beleuchtungs- rechner



SASSO 100 square wallwasher/floor

trim 2 lamps

048-2750419W 048-2799318 002-90779



Projekt / Typ

Notizen

Anzahl / Datum

Wartungsfaktor

Betriebsdauer [h]	10 000	20 000	30 000	40 000	50 000
LLMF	0.96	0.92	0.88	0.85	0.81
LSF	1	1	1	1	1
MF	LMF × RSMF × LLMF × LSF		RSMF ^a	Raumwartungsfaktor	
MF	Wartungsfaktor		LLMF	Lampenlichtstromwartungsfaktor	
LMF ^a	Leuchtenwartungsfaktor		LSF	Lampenlebensdauerfaktor	

^a Laut "CIE 97, Maintenance of indoor electric lighting systems", 2005, ISBN 3-900-734-34-8. Die Werte müssen vom Planer festgelegt werden.

Leitungsschutzschalter

Leitungs- schutzschalter Typ	Anzahl der Leuchten
B10	18
B16	30
C10	23
C16	36

Komponenten

MOUNTING SET with trim 2 lamps

TYP	FARBE	L-B-H (MM)	ARTIKELNUMMER(N)
für Zwischendecken	Tiefschwarz	218-118-35	048-2799318



CONVERTER

TYP	L-B-H (MM)	ARTIKELNUMMER(N)
26 W	143-43-30	002-90779



Montagezubehör

THROUGH WIRING CONNECTION BOX

TYP	L-B-H (MM)	ARTIKELNUMMER(N)
non DIM Kabel ø 4 – 12 mm	105-58-30	005-253110
DALI Kabel ø 4 – 12 mm	105-58-30	005-255110



Montagezubehör

PRIMED CONCRETE MOUNTING HOUSING

FARBE	L-B-H (MM)	ARTIKELNUMMER(N)
Weißes Aluminium	614-307-120	048-2695110



Optionales elektrisches Zubehör

DIN RAIL POWER SUPPLY

TYP	L-B-H (MM)	ARTIKELNUMMER(N)
160 W	72-90-63	005-6520210



DIN RAIL LED DRIVER

TYP	L-B-H (MM)	ARTIKELNUMMER(N)
DALI-2 200-1050 mA 2 x 42W	36-88-59	005-6121030

