

SASSO 100 square wallwasher/floor

trim 2 lamps

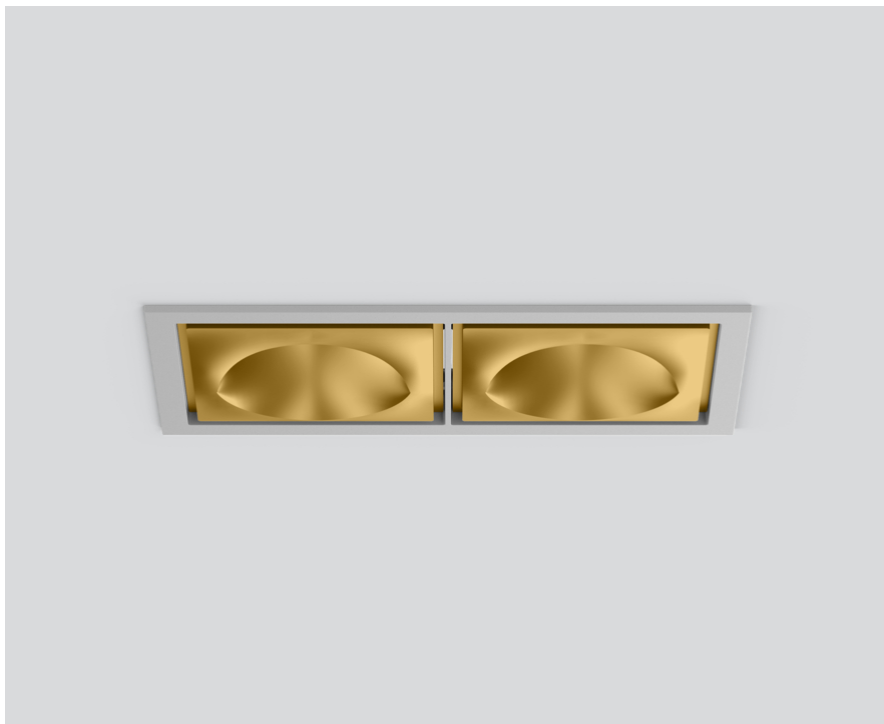
048-2750419W 048-279931G 002-90774



Projekt / Typ

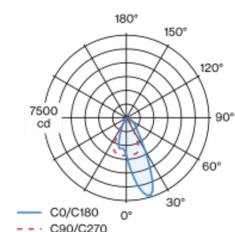
Notizen

Anzahl / Datum

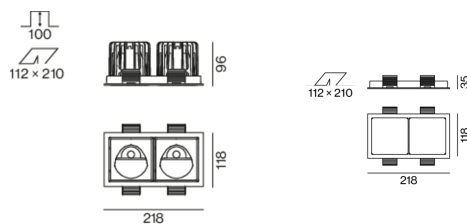


Einbaustrahler quadratisch aus Aluminiumdruckguss; 2-flammig; Oberfläche Gold; werkzeuglose Montage im Montageset durch patentiertes Kugelschnappsystem; rechteckiges Einbaugehäuse; mit umlaufendem Rand Weißes Aluminium; geeignet für Deckenstärken von 2-25 mm; passive Kühlung der LEDs durch optimierte Kühlkörpergeometrie; mit COB (Chip on Board) Technologie für höchste Effizienz; keine Bildung von Mehrfachschatten; Lichtfarbe 2700 K; Binning initial MacAdam ≤ 2 SDCM; CRI ≥ 90 ; min. 80% des Lichtstromes nach 50000 Betriebsstunden; energieeffiziente LEDs mit hoher Farbwiedergabe; mit speziell berechnetem, asymmetrischem Reflektor für homogene vertikale Beleuchtungsstärken; hochwertiger Reflektor mit mikrofacetierter, aluminiumbedampfter Oberfläche; SK2 220-240V; inkl. Konverter, nicht dimmbar; Anschlussdose für Weiterverdrahtung, 3-polig oder 5-polig, als Zubehör erhältlich; Zubehör wird separat angeführt; Lichtquelle durch autorisierte Fachleute austauschbar; Betriebsgerät durch autorisierte Fachleute austauschbar;

Lichtverteilung



Produktskizze



Allgemein

Decke, Einbau

Gold, RAL260-M¹

Montage Set Weißes Aluminium

IP20

5020 lm

LED

2700 K

CRI ≥ 90

L80 / 50000 h

initial MacAdam ≤ 2 SDCM

R_g: 99, R_r: 91, R_{t(1-15)}: 89

MR 0.53

MDER 0.48

Optisch

wallwasher floor

PstLM ≤ 1.0 ²

SVM ≤ 0.4 ²

Elektrisch

nicht dimmbar

55 W

Einsatz 23.4 W

36 Vf

700 mA

Gesamteinsätze 47 W

SK2 220-240V

91 lm/W

Einsatz 107 lm/W

Abmessungen

mit Rand

Länge 218 mm

Breite 118 mm

Höhe 96 mm

0.75 kg

Ausschnitt

Länge 210 mm

Breite 112 mm

min. Deckenstärke 2 mm

max. Deckenstärke 25 mm

Einbautiefe 100 mm

¹ RAL Code

² Wert von umgebendem Produkt bei Vollast (ungedimmt)

Montage- anleitung



Beleuchtungs- rechner

