

SASSO 100 square wallwasher/floor

trim 2 lamps

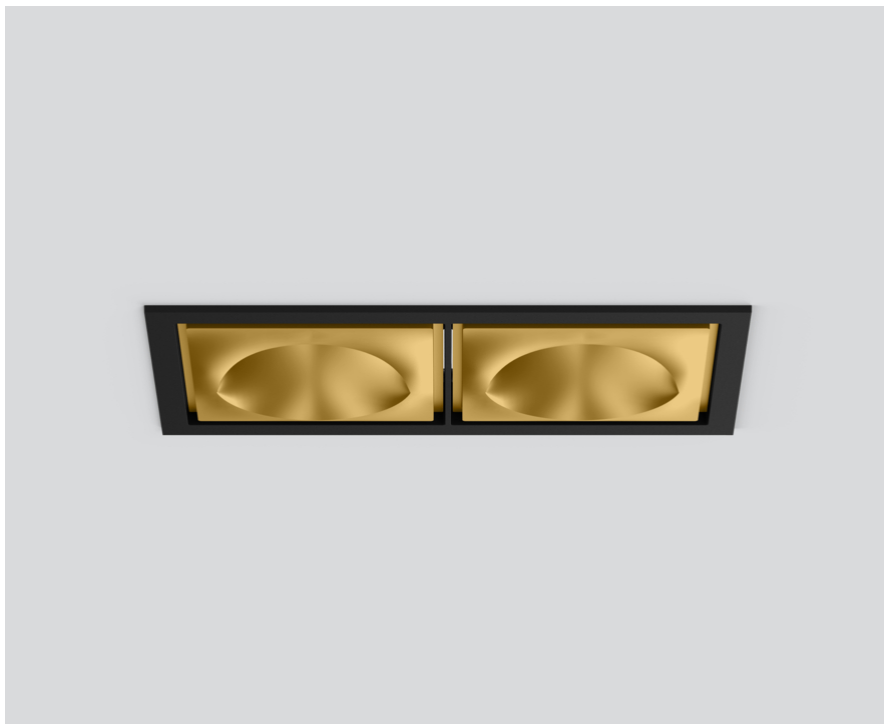
048-2750619W 048-2799318 002-90774



Projekt / Typ

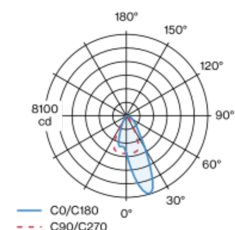
Notizen

Anzahl / Datum

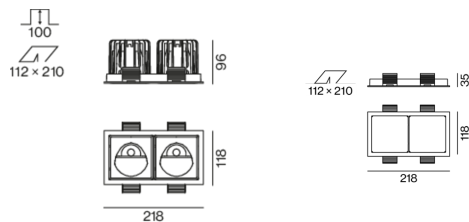


Einbaustrahler quadratisch aus Aluminiumdruckguss; 2-flammig; Oberfläche Gold; werkzeuglose Montage im Montageset durch patentiertes Kugelschnappsystem; rechteckiges Einbaugehäuse; mit umlaufendem Rand Tiefschwarz; geeignet für Deckenstärken von 2-25 mm; passive Kühlung der LEDs durch optimierte Kühlkörpergeometrie; mit COB (Chip on Board) Technologie für höchste Effizienz; keine Bildung von Mehrfachschatten; Lichtfarbe 4000 K; Binning initial MacAdam ≤ 2 SDCM; CRI ≥ 90 ; min. 80% des Lichtstromes nach 50000 Betriebsstunden; energieeffiziente LEDs mit hoher Farbwiedergabe; mit speziell berechnetem, asymmetrischem Reflektor für homogene vertikale Beleuchtungsstärken; hochwertiger Reflektor mit mikrofacetierter, aluminiumbedampfter Oberfläche; SK2 220-240V; inkl. Konverter, nicht dimmbar; Anschlussdose für Weiterverdrahtung, 3-polig oder 5-polig, als Zubehör erhältlich; Zubehör wird separat angeführt; Lichtquelle durch autorisierte Fachleute austauschbar; Betriebsgerät durch autorisierte Fachleute austauschbar;

Lichtverteilung



Produktskizze



Allgemein

Decke, Einbau

Gold, RAL260-M¹

Montage Set Tiefschwarz

IP20

5500 lm

LED

4000 K

CRI ≥ 90

L80 / 50000 h

initial MacAdam ≤ 2 SDCM

R_g: 97, R_r: 90, R_{t(1-15)}: 89

MR 0.81

MDER 0.74

Optisch

wallwasher floor

PstLM ≤ 1.0 ²

SVM ≤ 0.4 ²

Elektrisch

nicht dimmbar

55 W

Einsatz 23.4 W

36 Vf

700 mA

Gesamteinsätze 47 W

SK2 220-240V

100 lm/W

Einsatz 118 lm/W

Abmessungen

mit Rand

length 218 mm

width 118 mm

Höhe 96 mm

0.75 kg

Ausschnitt

length 210 mm

width 112 mm

min. ceiling thickness 2 mm

max. ceiling thickness 25 mm

recessed depth 100 mm

¹ RAL Code

² Wert von umgebendem Produkt bei Volllast (ungedimmt)

Montage- anleitung



Beleuchtungs- rechner

