

# MOUNTING HOUSING

square

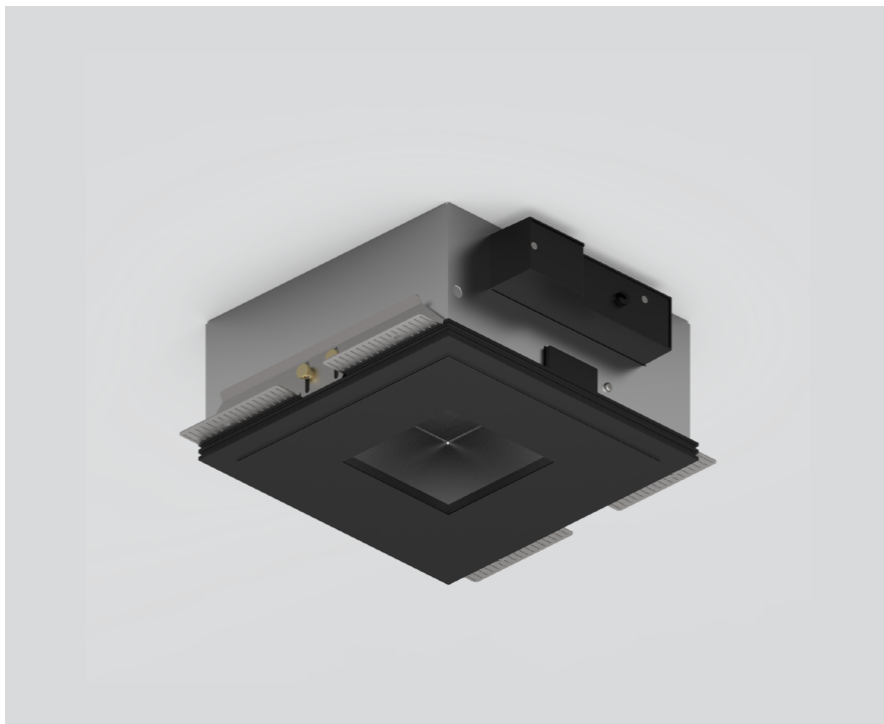
049-8813038



Projekt / Typ

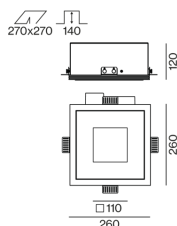
Notizen

Anzahl / Datum



Einbaugeschäft aus Stahlblech für randlosen Einbau in Gipskartondecken, Unterseite aus aluminiumverstärktem Gips (überstreichbar); mit quadratischem Ausschnitt; kein Ausbrechen der Kanten; für randlosen Einbau in Gipskartondecken; geeignet für Deckenstärken von 8-25 mm; 3 verpolungssichere Plug & Play Anschlussbuchsen zur elektrischen Versorgung der Strahler; Strahler mittels Magnethalter werkzeuglos einsetzen- und verschiebbar; Hot Plug-Schutz; Oberfläche Tiefschwarz pulverbeschichtet; Schutzart IP20; SK1; inkl. DALI-2 Konverter; alle Strahler gemeinsam DALI dimmbar; Betriebsgerät durch autorisierte Fachleute austauschbar;

## Produktskizze



## Allgemein

Decke, Einbau

Tiefschwarz, RAL 9005 <sup>1</sup>

IP20

## Elektrisch

DALI-2

220-240 V

SK1

1 DALI Addr.

SK2

25 W

Dim DALI, Push Dim, Dim DSI, Dim Dali 2

min 198 V

max 264 V

konstante Stromstärke

min 50 Hz

max 60 Hz

## Abmessungen

Länge 260 mm

Breite 260 mm

Höhe 120 mm

## Ausschnitt

Länge 270 mm

Breite 270 mm

min. Deckenstärke 8 mm

max. Deckenstärke 25 mm

Einbautiefe 140 mm

<sup>1</sup> RAL Code

## Montageanleitung



[049-8813038] Bei den technischen Daten handelt es sich um Bemessungswerte für eine Umgebungstemperatur von 25°C. Die Angaben zum Lichtstrom unterliegen initial einer Toleranz von +/- 10%, jene zur elektrischen Anschlussleistung initial einer Toleranz von +/- 10% und jene zur Farbtemperatur initial +/- 150 Kelvin. Es wird keine Haftung für Druckfehler übernommen. Es gelten die AGB der XAL GmbH.  
© XAL GmbH · Auer-Welsbach-Gasse 36 · 8055 Graz · Austria · www.xal.com

18.04.2025



Projekt / Typ

Notizen

Anzahl / Datum

Leitungsschutzschalter

Leitungs- schutzschalter Typ	Anzahl der Konverter
B10	19
B13	24
B16	31
B20	40
C10	31
C13	40
C16	51
C20	66