

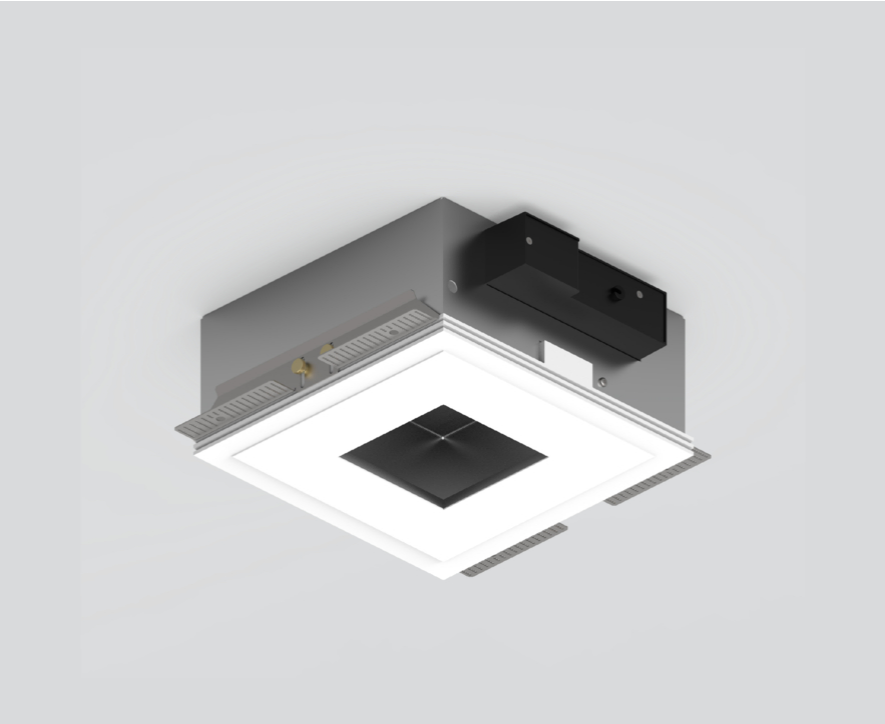
MOUNTING HOUSING

with glowing square

049-8833537

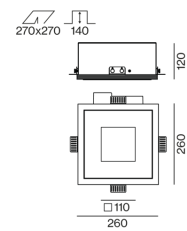


Projekt / Typ	
Notizen	
Anzahl / Datum	



Einbaugehäuse aus Stahlblech für randlosen Einbau in Gipskartondecken, Unterseite aus aluminiumverstärktem Gips (überstreichbar); mit quadratischem Ausschnitt; kein Ausbrechen der Kanten; für randlosen Einbau in Gipskartondecken; geeignet für Deckenstärken von 8-25 mm; 3 verpolungssichere Plug & Play Anschlussbuchsen zur elektrischen Versorgung der Strahler; Strahler mittels Magnethalter werkzeuglos einsetz- und verschiebbar; Hot Plug-Schutz; Indirektlichtanteil im Gehäuse; Lichtfarbe 3000 K; Binning initial MacAdam ≤ 3 SDCM; CRI ≥ 90 ; min. 80% des Lichtstromes nach 50000 Betriebsstunden; energieeffiziente LEDs mit hoher Farbwiedergabe; Indirektlichtanteil im Kanal mittels DALI stufenlos dimmbar; Oberfläche Verkehrsweiß pulverbeschichtet; Schutzart IP20; SK1; inkl. DALI-2 Konverter; alle Strahler gemeinsam DALI dimmbar; Lichtquelle durch autorisierte Fachleute austauschbar; Betriebsgerät durch autorisierte Fachleute austauschbar;

Produktskizze



Allgemein

Decke , Einbau
Verkehrsweiß , RAL 9016 ¹
IP20

LED

3000 K
CRI ≥ 90
initial MacAdam ≤ 3 SDCM
R_g: 101 , R_r: 91 , R₍₁₋₁₅₎: 89
MR 0.56
MDER 0.51

Elektrisch

DALI-2
220-240 V
SK1
1 DALI Addr.

Abmessungen

Länge 260 mm
Breite 260 mm
Höhe 120 mm
5 kg

Ausschnitt

Länge 270 mm
Breite 270 mm
min. Deckenstärke 8 mm
max. Deckenstärke 25 mm
Einbautiefe 140 mm

¹ RAL Code

Montage- anleitung



[049-8833537] Bei den technischen Daten handelt es sich um Bemessungswerte für eine Umgebungstemperatur von 25°C. Die Angaben zum Lichtstrom unterliegen initial einer Toleranz von +/- 10%, jene zur elektrischen Anschlussleistung initial einer Toleranz von +/- 10% und jene zur Farbtemperatur initial +/- 150 Kelvin. Es wird keine Haftung für Druckfehler übernommen. Es gelten die AGB der XAL GmbH.
© XAL GmbH · Auer-Welsbach-Gasse 36 · 8055 Graz · Austria · www.xal.com

25.12.2024