

MOUNTING HOUSING

300 trimless linear

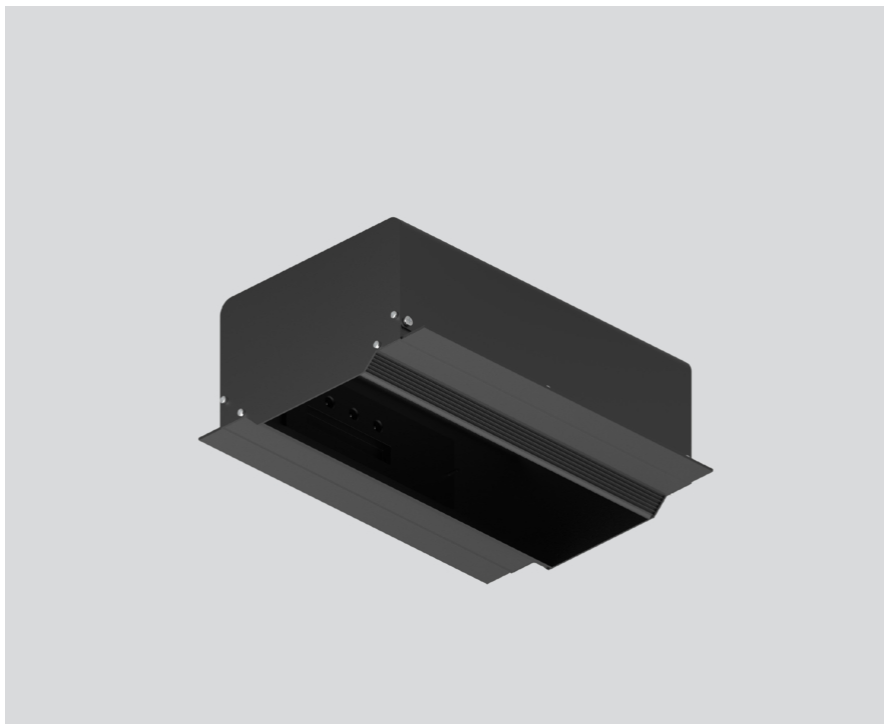
049-8843038



Projekt / Typ

Notizen

Anzahl / Datum



Allgemein

Decke, Einbau

Tiefschwarz, RAL 9005 ¹

IP20

Elektrisch

DALI-2

SK1 220-240V

1 DALI Addr.

Abmessungen

Länge 308 mm

Breite 252 mm

Höhe 120 mm

Ausschnitt

Länge 308 mm

Breite 136 mm

min. Deckenstärke 12,5 mm

max. Deckenstärke 12,5 mm

Einbautiefe 175 mm

Einbaugeschäule aus Stahlblech mit rechteckigem Ausschnitt; für randlosen Einbau in Gipskartondecken; spezielle Randausbildung mit Löchern für bessere Haftung der Spachtelmasse; geeignet für Deckenstärke von 12,5 mm; 3 verpolungssichere Plug & Play Anschlussbuchsen zur elektrischen Versorgung der Strahler; Strahler mittels Magnethalter werkzeuglos einsetz- und verschiebbar; Hot Plug-Schutz; Oberfläche Tiefschwarz pulverbeschichtet; Schutzart IP20; SK1 220-240V; inkl. DALI-2 Konverter; alle Strahler gemeinsam DALI dimmbar; Betriebsgerät durch autorisierte Fachleute austauschbar;

¹ RAL Code

Montageanleitung



Produktskizze

