

# MOUNTING HOUSING

## 300 trim linear

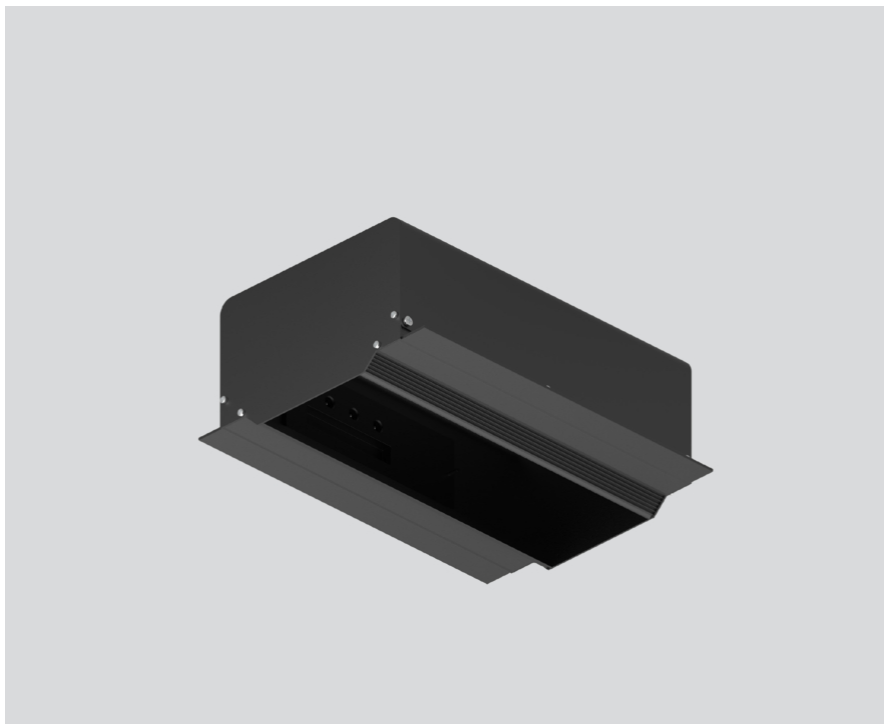
049-8853038



Projekt / Typ

Notizen

Anzahl / Datum



### Allgemein

Decke, Einbau

Tiefschwarz, RAL 9005 <sup>1</sup>

IP20

### Elektrisch

DALI-2

SK1 220-240V

1 DALI Addr.

### Abmessungen

Länge 344 mm

Breite 254 mm

Höhe 120 mm

### Ausschnitt

Länge 335 mm

Breite 135 mm

min. Deckenstärke 12.5 mm

max. Deckenstärke 12.5 mm

Einbautiefe 175 mm

<sup>1</sup> RAL Code

### Montage- anleitung



### Produktskizze

