

# MOUNTING HOUSING

## 300 trim linear

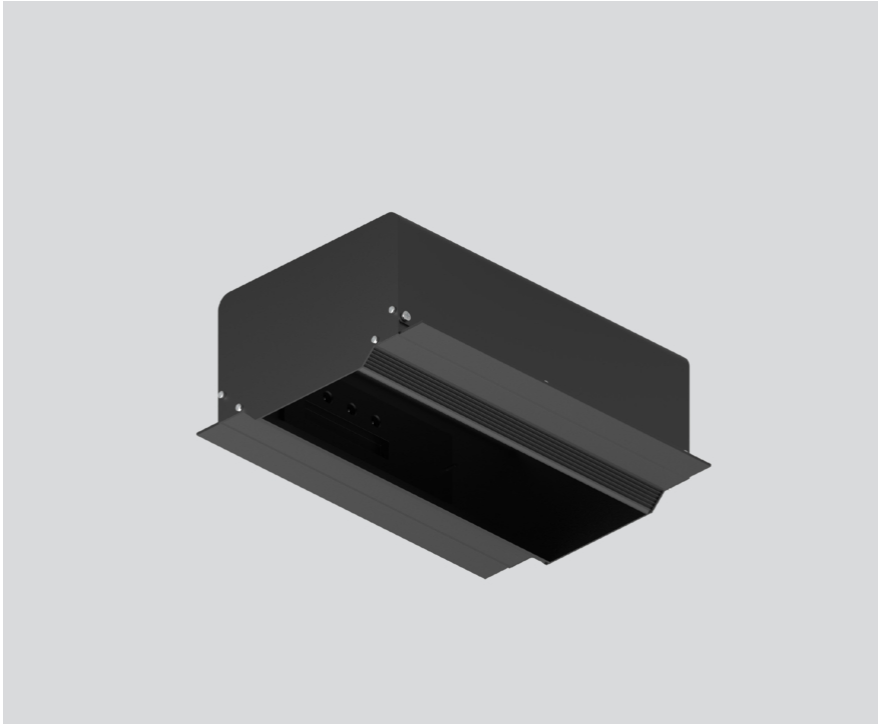
049-8853038



Projekt / Typ

Notizen

Anzahl / Datum



### Allgemein

Decke, Einbau

Tiefschwarz, RAL 9005 <sup>1</sup>

IP20

### Elektrisch

DALI-2

SK1 220-240V

1 DALI Addr.

### Abmessungen

Länge 344 mm

Breite 254 mm

Höhe 120 mm

### Ausschnitt

Länge 335 mm

Breite 135 mm

min. Deckenstärke 12.5 mm

max. Deckenstärke 12.5 mm

Einbautiefe 175 mm

<sup>1</sup> RAL Code

Einbaugehäuse aus Stahlblech mit rechteckigem Ausschnitt; mit umlaufendem Rand; geeignet für Deckenstärke von 12,5 mm; 3 verpolungssichere Plug & Play Anschlussbuchsen zur elektrischen Versorgung der Strahler; Strahler mittels Magnethalter werkzeuglos einsetz- und verschiebbar; Hot Plug-Schutz; Oberfläche Tiefschwarz pulverbeschichtet; Schutzart IP20; SK1 220-240V; inkl. DALI-2 Konverter; alle Strahler gemeinsam DALI dimmbar; Betriebsgerät durch autorisierte Fachleute austauschbar;

### Montageanleitung



### Produktskizze

