



Projekt / Typ

Notizen

Anzahl / Datum

IP 44

220-240V

CRI
≥ 90**Allgemein**

Wand , Aufbau

Schwarz , RAL9005 ¹

Enddeckel Schwarz

IP44

1340 lm

LED

3000 K

CRI ≥ 90

L80 / 50000 h

photobiologische Sicherheit RG 0 - kein Risiko

initial MacAdam ≤ 3 SDCM

R_g: 99 , R_f: 91 , R₍₁₋₁₅₎: 89

MR 0.61

MDER 0.55

Optisch

High Performance Opal

opal (lambertsch)

PstLM ≤ 1.0 ²SVM ≤ 0.4 ²**Elektrisch**

nicht dimmbar

131 W

SK1 220-240V

102 lm/W

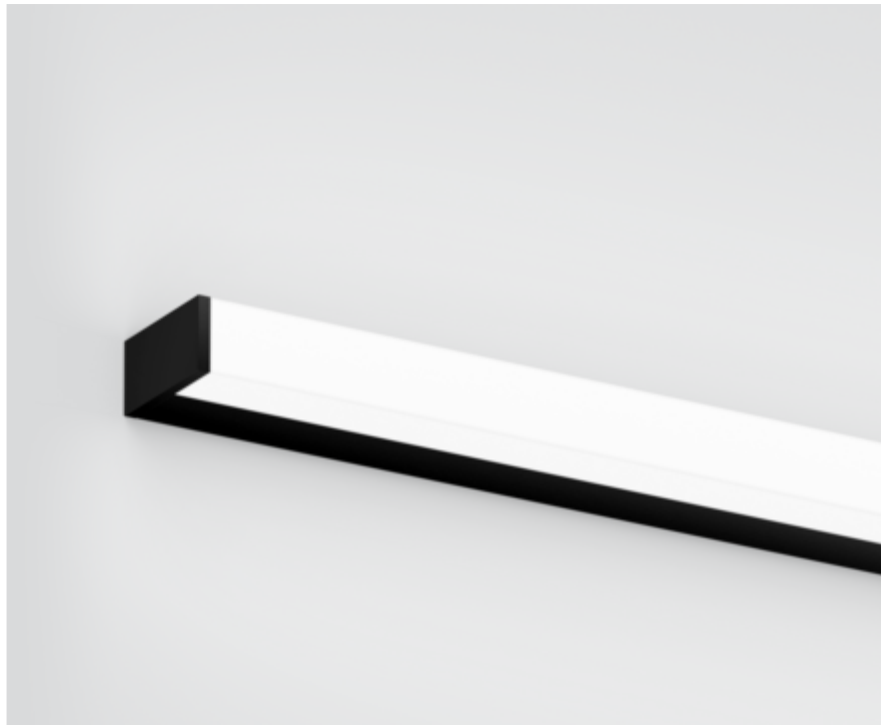
Abmessungen

length 600 mm

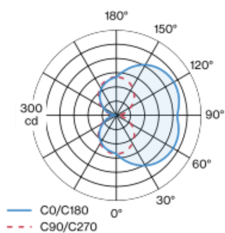
width 80 mm

Höhe 40 mm

1 kg

¹ RAL Code² Wert von umgebendem Produkt bei Vollast (ungedimmt)**Montage-
anleitung**

Leuchtenkörper aus Aluminiumstrangpressprofil; kantige Ausführung; keine sichtbaren Schrauben; Oberfläche Schwarz pulverbeschichtet; Enddeckel Schwarz pulverbeschichtet; geeignet für Wandmontage; Leuchtenprofil vorab montierbar; mit dreiseitiger Lichtabstrahlung; HPO (High Performance Opal) Abdeckung für homogene Ausleuchtung; Lichtfarbe 3000 K; Binning initial MacAdam ≤ 3 SDCM; CRI ≥ 90; min. 80% des Lichtstromes nach 50000 Betriebsstunden; energieeffiziente LEDs mit hoher Farbwiedergabe; Schutzart IP44; SK1 220-240V; photobiologische Sicherheit gemäß IEC 62471 Risikogruppe RG 0 - kein Risiko; inkl. Konverter, nicht dimmbar; nicht austauschbare Lichtquelle; Betriebsgerät durch autorisierte Fachleute austauschbar;

Lichtverteilung**Produktskizze**