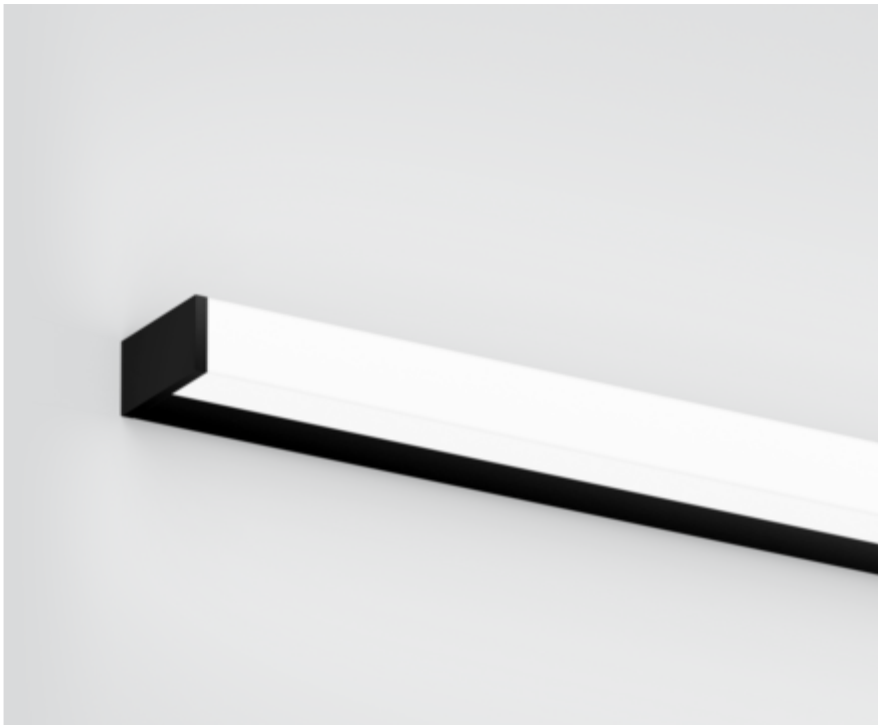




Projekt / Typ

Notizen

Anzahl / Datum



IP 44

**Allgemein**

Wand , Aufbau

Schwarz , RAL 9005 ¹

Enddeckel Schwarz

IP44

2010 lm

LED

3000 K

CRI ≥ 90

L80 / 50000 h

initial MacAdam ≤ 3 SDCM

R_g: 99 , R_f: 91 , R_{f(1-15)}: 89

MR 0.61

MDER 0.55

Optisch

High Performance Opal

opal (lambertsch)

PstLM ≤ 1.0 ²SVM ≤ 0.4 ²**Elektrisch**

nicht dimmbar

220-240 V

System 19.7 W

System 102 lm/W³

SK1

Abmessungen

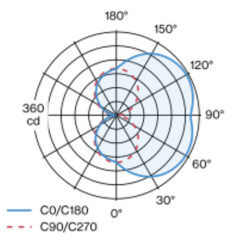
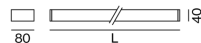
Länge 900 mm

Breite 80 mm

Höhe 40 mm

1.3 kg

Leuchtenkörper aus Aluminiumstrangpressprofil; kantige Ausführung; keine sichtbaren Schrauben; Oberfläche Schwarz pulverbeschichtet; Enddeckel Schwarz pulverbeschichtet; geeignet für Wandmontage; Leuchtenprofil vorab montierbar; mit dreiseitiger Lichtabstrahlung; HPO (High Performance Opal) Abdeckung für homogene Ausleuchtung; Lichtfarbe 3000 K; Binning initial MacAdam ≤ 3 SDCM; CRI ≥ 90; min. 80% des Lichtstromes nach 50000 Betriebsstunden; energieeffiziente LEDs mit hoher Farbwiedergabe; Schutzart IP44; SK1; 220-240 V; inkl. Konverter, nicht dimmbar; nicht austauschbare Lichtquelle; Betriebsgerät durch autorisierte Fachleute austauschbar;

Lichtverteilung**Produktskizze**¹ RAL Code² Wert von umgebendem Produkt bei Volllast (ungedimmt)³ inkl. Berücksichtigung von optischen, internen Steuergeräteverlusten & der Effizienz des Betriebsgeräts**Montage-
anleitung**