

**Allgemein**

Wand , Aufbau

Schwarz , RAL9005 ¹

Enddeckel Schwarz

IP44

2220 lm

LED

4000 K

CRI \geq 90

L80 / 50000 h

photobiologische Sicherheit RG 0 - kein Risiko

initial MacAdam \leq 3 SDCMR_g: 98 , R_f: 90 , R₍₁₋₁₅₎: 88

MR 0.76

MDER 0.69

Optisch

High Performance Opal

opal (lambertsch)

PstLM \leq 1.0 ²SVM \leq 0.4 ²**Elektrisch**

DALI-2

System 19.7 W

SK1 220-240V

System 113 lm/W³

1 DALI Addr.

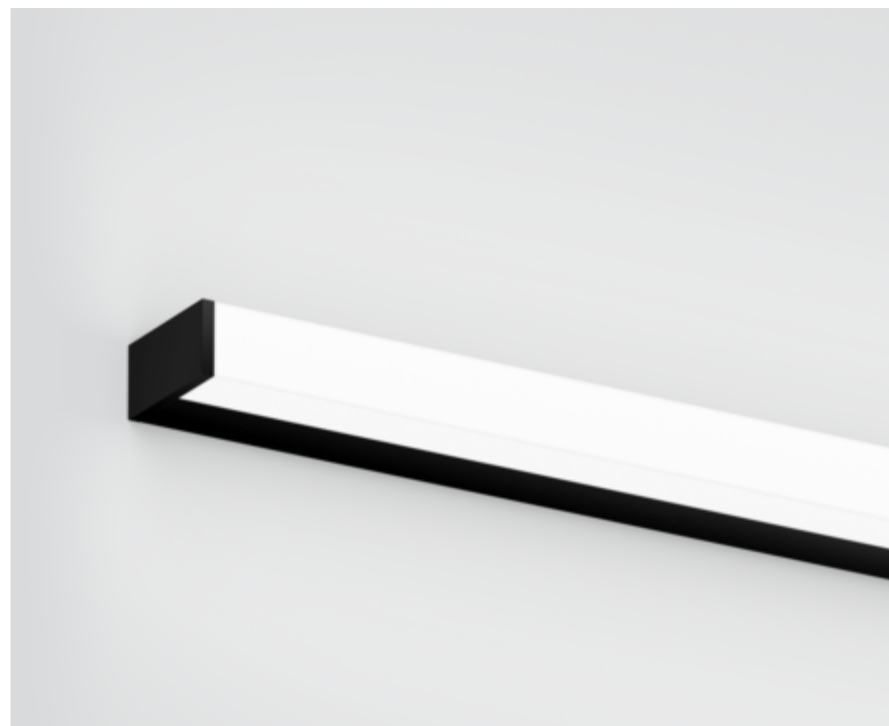
Abmessungen

Länge 900 mm

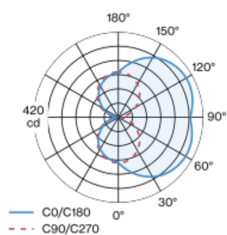
Breite 80 mm

Höhe 40 mm

1.3 kg

¹ RAL Code² Wert von umgebendem Produkt bei Vollast (ungedimmt)³ inkl. Berücksichtigung von optischen Verlusten und der Effizienz des Betriebsgeräts**Montage-
anleitung**

Leuchtenkörper aus Aluminiumstrangpressprofil; kantige Ausführung; keine sichtbaren Schrauben; Oberfläche Schwarz pulverbeschichtet; Enddeckel Schwarz pulverbeschichtet; geeignet für Wandmontage; Leuchtenprofil vorab montierbar; mit dreiseitiger Lichtabstrahlung; HPO (High Performance Opal) Abdeckung für homogene Ausleuchtung; Lichtfarbe 4000 K; Binning initial MacAdam \leq 3 SDCM; CRI \geq 90; min. 80% des Lichtstromes nach 50000 Betriebsstunden; energieeffiziente LEDs mit hoher Farbwiedergabe; Schutzart IP44; SK1 220-240V; photobiologische Sicherheit gemäß IEC 62471 Risikogruppe RG 0 - kein Risiko; inkl. DALI-2 Konverter; nicht austauschbare Lichtquelle; Betriebsgerät durch autorisierte Fachleute austauschbar;

Lichtverteilung**Produktskizze**