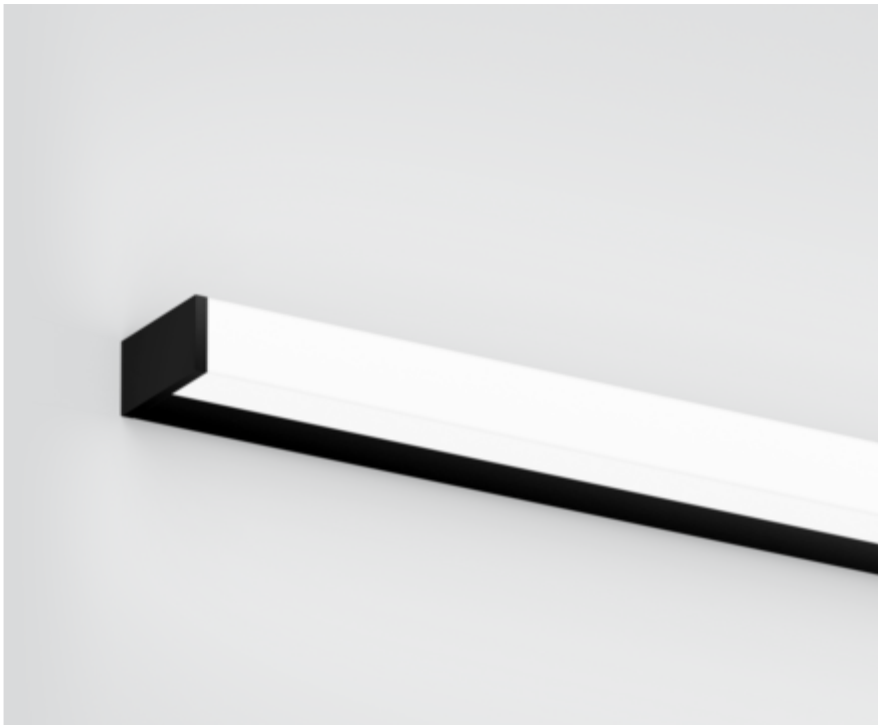




Projekt / Typ

Notizen

Anzahl / Datum



IP 44

**Allgemein**

Wand , Aufbau

Schwarz , RAL 9005 <sup>1</sup>

Enddeckel Schwarz

IP44

2950 lm

**LED**

4000 K

CRI ≥ 90

L80 / 50000 h

initial MacAdam ≤ 3 SDCM

R<sub>g</sub>: 98 , R<sub>f</sub>: 90 , R<sub>t(1-15)</sub>: 88

MR 0.76

MDER 0.69

**Optisch**

High Performance Opal

opal (lambertsch)

PstLM ≤ 1.0 <sup>2</sup>SVM ≤ 0.4 <sup>2</sup>**Elektrisch**

DALI-2

220-240 V

System 26.3 W

System 112 lm/W<sup>3</sup>

SK1

1 DALI Addr.

**Abmessungen**

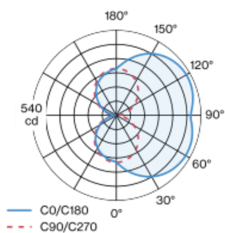
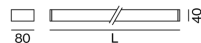
Länge 1200 mm

Breite 80 mm

Höhe 40 mm

1.8 kg

Leuchtenkörper aus Aluminiumstrangpressprofil; kantige Ausführung; keine sichtbaren Schrauben; Oberfläche Schwarz pulverbeschichtet; Enddeckel Schwarz pulverbeschichtet; geeignet für Wandmontage; Leuchtenprofil vorab montierbar; mit dreiseitiger Lichtabstrahlung; HPO (High Performance Opal) Abdeckung für homogene Ausleuchtung; Lichtfarbe 4000 K; Binning initial MacAdam ≤ 3 SDCM; CRI ≥ 90; min. 80% des Lichtstromes nach 50000 Betriebsstunden; energieeffiziente LEDs mit hoher Farbwiedergabe; Schutzart IP44; SK1; 220-240 V; inkl. DALI-2 Konverter; nicht austauschbare Lichtquelle; Betriebsgerät durch autorisierte Fachleute austauschbar;

**Lichtverteilung****Produktskizze**<sup>1</sup> RAL Code<sup>2</sup> Wert von umgebendem Produkt bei Vollast (ungedimmt)<sup>3</sup> inkl. Berücksichtigung von optischen, internen

Steuergeräteverlusten &amp; der Effizienz des Betriebsgeräts

**Montageanleitung**