

SQUADRO 2 × 4 lamps wallwasher

track

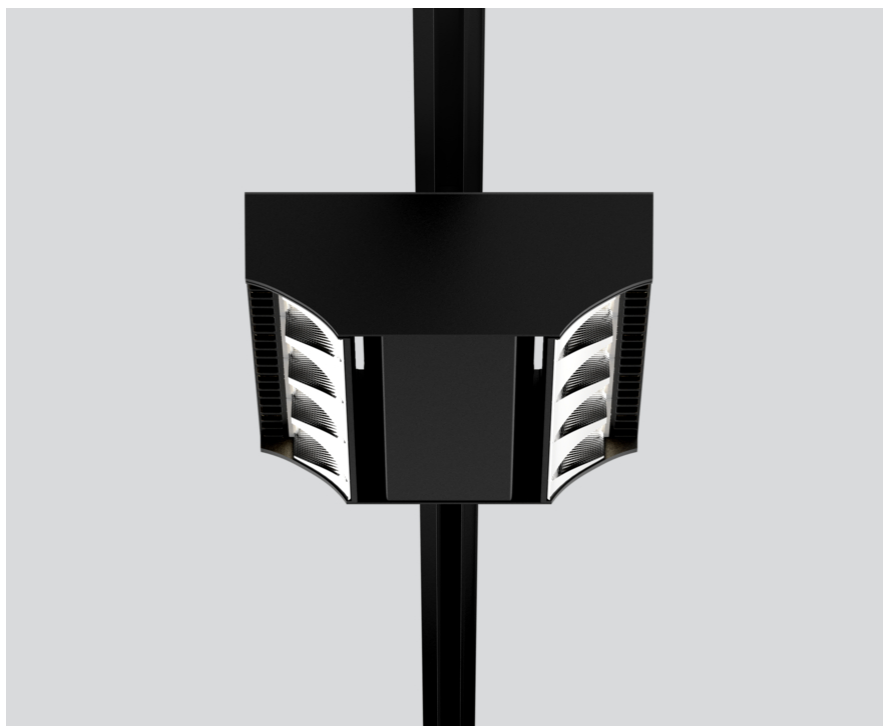
149-2240538B



Projekt / Typ

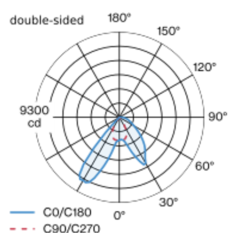
Notizen

Anzahl / Datum

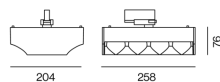


Stromschienenstrahler aus Aluminiumdruckguss in 2x4-flammiger Ausführung; Oberfläche Schwarz pulverbeschichtet; Konverter im Strahlerkopf integriert; Kühlkörper in Leuchtengeometrie für optimales Thermomanagement und passive Kühlung der LEDs integriert; mit COB (Chip on Board) Technologie für höchste Effizienz; Lichtfarbe 3000 K; Binning initial MacAdam ≤ 3 SDCM; CRI ≥ 80 ; min. 80% des Lichtstromes nach 50000 Betriebsstunden; energieeffiziente LEDs mit hoher Farbwiedergabe; Gangzonenstrahler 1x shelf / 1x wall floor washer mit speziellen Multi-Freiformflächenreflektoren mit Facettenoptik zur äußerst präzisen Lichtlenkung; punktgenaue Regal- und Gangzonenausleuchtung; optimale Längsentblendung für hohen Sehkomfort in der Gangzone; einstellbare Lichtmodule (+15° bis -15° schwenkbar); 365° drehbar; Schutzart IP20; IP 40-Schutzglas als Zubehör erhältlich; Zubehör wird separat angeführt; SK1; 220-240 V; inkl. DALI-2 Konverter; Adapter für werkzeugloses Einsetzen bzw. Verschieben in verschiedenen 3-Phasen Stromschienen; inklusive Aufsatz zur linearen Ausrichtung der Strahler; Lichtquelle durch autorisierte Fachleute austauschbar; Betriebsgerät durch autorisierte Fachleute austauschbar;

Lichtverteilung



Produktskizze



Allgemein

Decke , Track

schwenkbar min. 15°

schwenkbar max. 15°

Rotierbarkeit 365°

Schwarz , RAL 9005 ¹

IP20

10700 lm

LED

3000 K

CRI ≥ 80

L80 / 50000 h

initial MacAdam ≤ 3 SDCM

MR 0.58

MDER 0.52

Optisch

shelf / wall floor washer

PstLM $\leq 1.0^2$ ³

SVM $\leq 0.4^2$ ³

Elektrisch

DALI-2

220-240 V

System 86 W

System 124 lm/W⁴

SK1

2 DALI Addr.

Abmessungen

Länge 258 mm

Breite 204 mm

Höhe 76 mm

2.5 kg

¹ RAL Code ² zweiseitig

³ Wert von umgebendem Produkt bei Volllast (ungedimmt)

⁴ inkl. Berücksichtigung von optischen, internen

Steuergeräteverlusten & der Effizienz des Betriebsgeräts

Montage- anleitung

