

# SQUADRO 2 × 4 lamps wallwasher

track

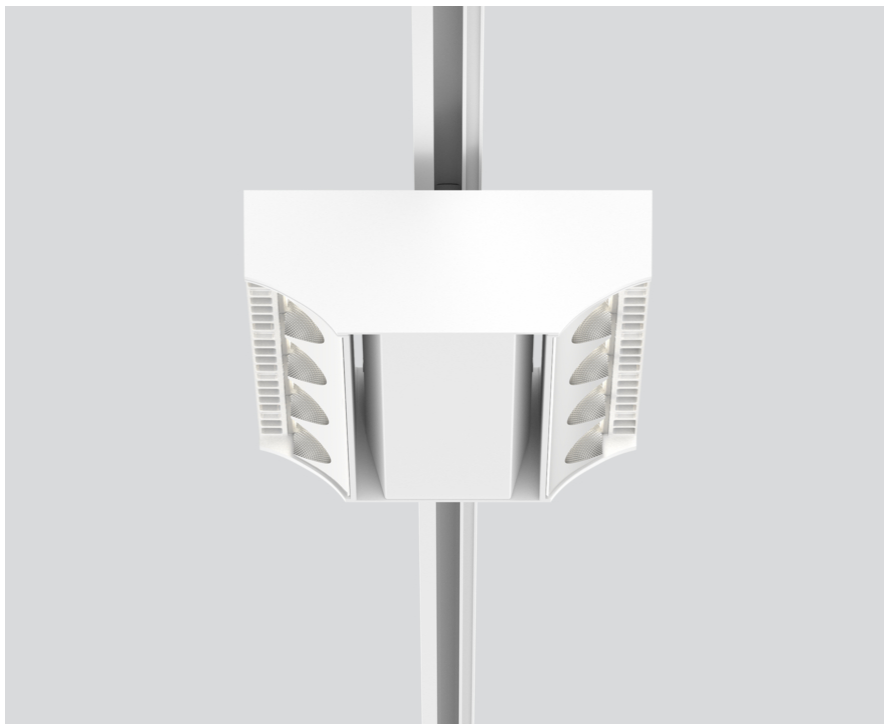
149-2241617A



Projekt / Typ

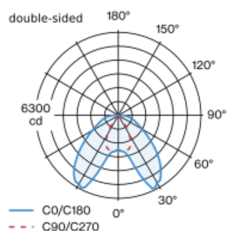
Notizen

Anzahl / Datum

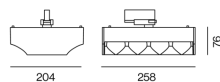


Stromschienenstrahler aus Aluminiumdruckguss in 2x4-flammiger Ausführung; Oberfläche Weiß pulverbeschichtet; Konverter im Strahlerkopf integriert; Kühlkörper in Leuchtgeometrie für optimales Thermomanagement und passive Kühlung der LEDs integriert; mit COB (Chip on Board) Technologie für höchste Effizienz; Lichtfarbe 4000 K; Binning initial MacAdam  $\leq 3$  SDCM; CRI  $\geq 80$ ; min. 80% des Lichtstromes nach 50000 Betriebsstunden; energieeffiziente LEDs mit hoher Farbwiedergabe; Gangzonenstrahler wall floor washer mit speziellen Multi-Freiformflächenreflektoren mit Facettenoptik zur äußerst präzisen Lichtlenkung; punktgenaue Regal- und Gangzonenausleuchtung; optimale Längsentblendung für hohen Sehkomfort in der Gangzone; einstellbare Lichtmodule (+15° bis -15° schwenkbar); 365° drehbar; Schutzart IP20; IP 40-Schutzglas als Zubehör erhältlich; Zubehör wird separat angeführt; SK1; 220-240 V; inkl. Konverter, nicht dimmbar; Adapter für werkzeugloses Einsetzen bzw. Verschieben in verschiedenen 3-Phasen Stromschienen; inklusive Aufsatz zur linearen Ausrichtung der Strahler; Lichtquelle durch autorisierte Fachleute austauschbar; Betriebsgerät durch autorisierte Fachleute austauschbar;

## Lichtverteilung



## Produktskizze



## Allgemein

Decke , Track

schwenkbar min. 15°

schwenkbar max. 15°

Rotierbarkeit 365°

Weiß , RAL 9016 <sup>1</sup>

IP20

12900 lm

## LED

4000 K

CRI  $\geq 80$

L80 / 50000 h

initial MacAdam  $\leq 3$  SDCM

MR 0.74

MDER 0.67

## Optisch

wall floor washer

## Elektrisch

nicht dimmbar

220-240 V

System 101 W

System 128 lm/W<sup>2</sup>

SK1

## Abmessungen

Länge 258 mm

Breite 204 mm

Höhe 76 mm

2.5 kg

<sup>1</sup> RAL Code

<sup>2</sup> inkl. Berücksichtigung von optischen, internen Steuergeräteverlusten & der Effizienz des Betriebsgeräts

## Montageanleitung



# SQUADRO 2 × 4 lamps wallwasher

track  
149-2241617A



Projekt / Typ

Notizen

Anzahl / Datum

## Leitungsschutzschalter

Leitungs- schutzschalter Typ	Anzahl der Leuchten
B10	14
B13	18
B16	22
B20	28
B25	35
C10	14
C13	30
C16	22
C20	28
C25	35

## Optisches Zubehör

### IP40 PROTECTION GLASS

ARTIKELNUMMER(N)  
049-2940010

