

BO 55

intrack

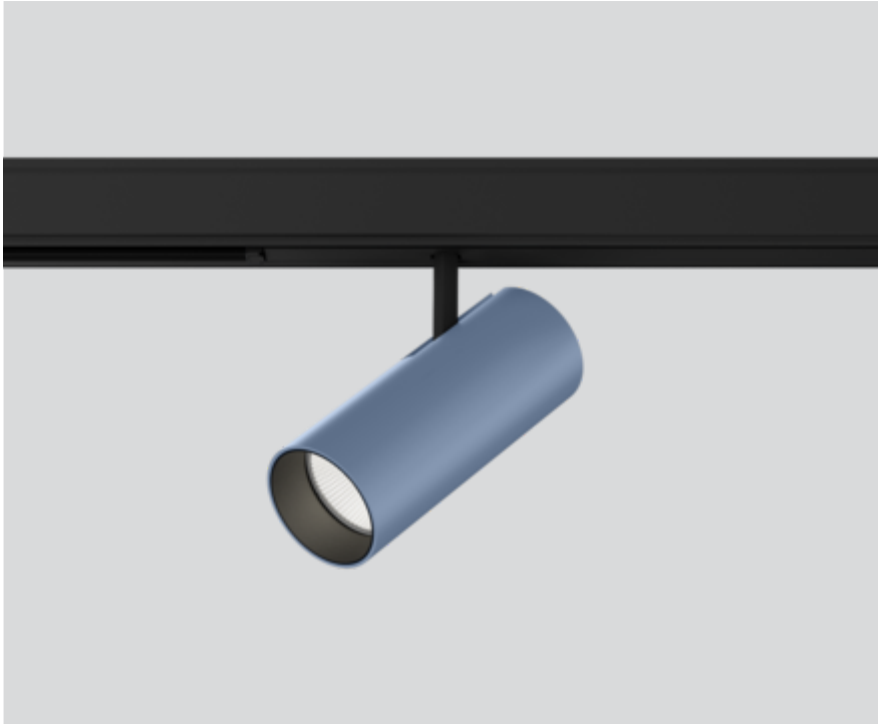
180-731143XF



Projekt / Typ

Notizen

Anzahl / Datum



Allgemein

Decke , Track

schwenkbar max. 90°

Rotierbarkeit 360°

Spezialfarben

IP20

1800 lm

LED

2700 K

CRI ≥ 90

L80 / 50000 h

initial MacAdam ≤ 2 SDCM

R_g: 99 , R_f: 91 , R₍₁₋₁₅₎: 89

MR 0.53

MDER 0.48

Optisch

flood

Ausstrahlwinkel 37°

PstLM ≤ 1.0 ¹

SVM ≤ 0.4 ¹

Elektrisch

DALI-2

System 24.7 W

SK2 220-240V

System 73 lm/W²

1 DALI Addr.

Abmessungen

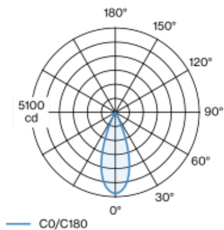
Durchmesser 55 mm

Höhe 140 mm

0.5 kg

Zylindrischer Stromschienenstrahler aus Aluminiumdruckguss mit 3PH Universaladapter; klassische Formensprache im edlen Design für höchste Ansprüche; Oberfläche Spezialfarben pulverbeschichtet; 360° dreh- und 90° schwenkbar; Konverter im Stromschienen-Adapter integriert; passive Kühlung der LEDs durch optimierte Kühlkörpergeometrie; mit COB (Chip on Board) Technologie für höchste Effizienz; keine Bildung von Mehrfachschatten; Lichtfarbe 2700 K; Binning initial MacAdam ≤ 2 SDCM; CRI ≥ 90; min. 80% des Lichtstromes nach 50000 Betriebsstunden; energieeffiziente LEDs mit hoher Farbwiedergabe; hochwertiger, aluminiumbedampfter Reflektor mit Facettenoptik; präzise Abstrahlcharakteristik mit 37° Ausstrahlwinkel; gute Entblendung durch zurückversetzte Lichtpunktebene; optischer Aufsatz ist als Zubehör erhältlich; Zubehör wird separat angeführt; Schutzart IP20; SK2 220-240V; Adapter für werkzeugloses Einsetzen bzw. Verschieben in verschiedenen 3-Phasen Stromschienen; Adapter bündig mit Stromschiene abschließend; inkl. DALI-2 Konverter; flimmerfreier Sehkomfort durch analoge Stromstärkenregelung (Minimalwert 1%); Lichtquelle durch autorisierte Fachleute austauschbar; Betriebsgerät durch autorisierte Fachleute austauschbar;

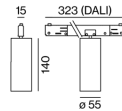
Lichtverteilung



flood 37°

h (m)	EO° (lx)	ø (m)
1	4920	0.67
2	1230	1.34
3	550	2.01
4	310	2.68
5	200	3.35

Produktskizze



¹ Wert von umgebendem Produkt bei Volllast (ungedimmt)

² inkl. Berücksichtigung von optischen Verlusten und der Effizienz des Betriebsgeräts

Montageanleitung



Beleuchtungsrechner

