

# BO 55

intrack

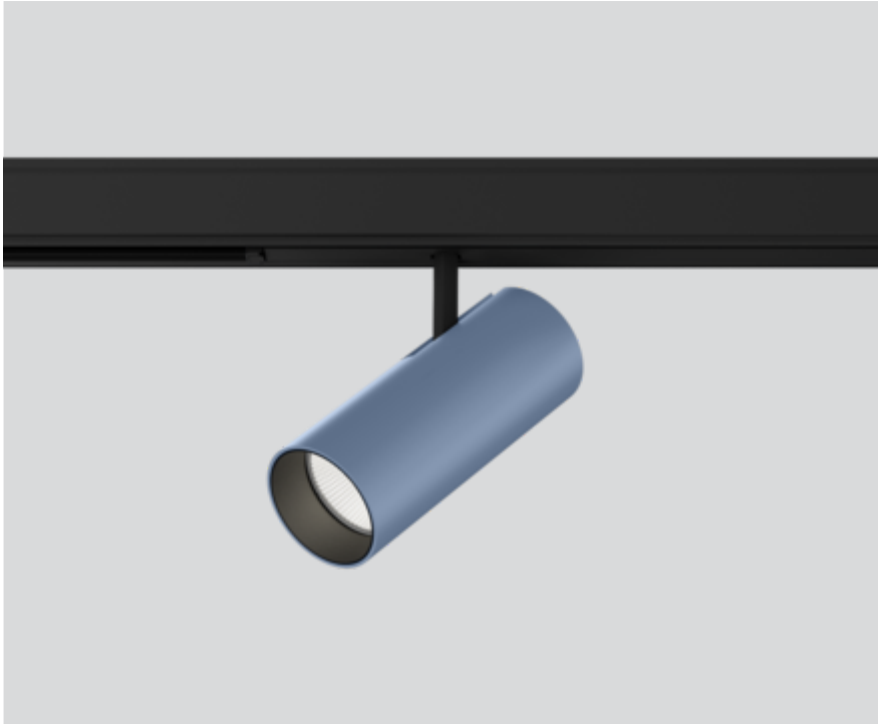
180-731153XM



Projekt / Typ

Notizen

Anzahl / Datum



## Allgemein

Decke , Track

schwenkbar max. 90°

Rotierbarkeit 360°

Spezialfarben

IP20

1900 lm

## LED

3000 K

CRI ≥ 90

L80 / 50000 h

initial MacAdam ≤ 2 SDCM

R<sub>g</sub>: 100 , R<sub>f</sub>: 91 , R<sub>f(1-5)</sub>: 88

MR 0.59

MDER 0.53

## Optisch

medium

Ausstrahlwinkel 31°

PstLM ≤ 1.0 <sup>1</sup>

SVM ≤ 0.4 <sup>1</sup>

## Elektrisch

DALI-2

System 24.7 W

SK2 220-240V

System 77 lm/W<sup>2</sup>

1 DALI Addr.

## Abmessungen

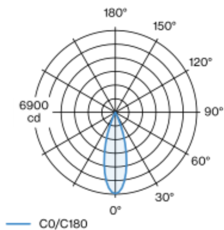
Durchmesser 55 mm

Höhe 140 mm

0.5 kg

Zylindrischer Strahler aus Aluminiumdruckguss mit 3PH Universaladapter; klassische Formensprache im edlen Design für höchste Ansprüche; Oberfläche Spezialfarben pulverbeschichtet; 360° dreh- und 90° schwenkbar; Konverter im Strahler-Adapter integriert; passive Kühlung der LEDs durch optimierte Kühlkörpergeometrie; mit COB (Chip on Board) Technologie für höchste Effizienz; keine Bildung von Mehrfachschatten; Lichtfarbe 3000 K; Binning initial MacAdam ≤ 2 SDCM; CRI ≥ 90; min. 80% des Lichtstromes nach 50000 Betriebsstunden; energieeffiziente LEDs mit hoher Farbwiedergabe; hochwertiger, aluminiumbedampfter Reflektor mit Facettenoptik; präzise Abstrahlcharakteristik mit 31° Ausstrahlwinkel; gute Entblendung durch zurückversetzte Lichtpunktebene; optischer Aufsatz ist als Zubehör erhältlich; Zubehör wird separat angeführt; Schutzart IP20; SK2 220-240V; Adapter für werkzeugloses Einsetzen bzw. Verschieben in verschiedenen 3-Phasen Strahler-Adapter; Adapter bündig mit Strahler abschließend; inkl. DALI-2 Konverter; flimmerfreier Sehkomfort durch analoge Stromstärkenregelung (Minimalwert 1%); Lichtquelle durch autorisierte Fachleute austauschbar; Betriebsgerät durch autorisierte Fachleute austauschbar;

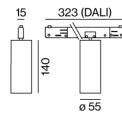
## Lichtverteilung



medium 31°

h (m)	E0° (lx)	ø (m)
1	6860	0.55
2	1710	1.10
3	760	1.65
4	430	2.20
5	270	2.75

## Produktskizze



<sup>1</sup> Wert von umgebendem Produkt bei Volllast (ungedimmt)

<sup>2</sup> inkl. Berücksichtigung von optischen Verlusten und der Effizienz des Betriebsgeräts

## Montageanleitung



## Beleuchtungsrechner



[180-731153XM] Bei den technischen Daten handelt es sich um Bemessungswerte für eine Umgebungstemperatur von 25°C. Die Angaben zum Lichtstrom unterliegen initial einer Toleranz von +/- 10%, jene zur elektrischen Anschlussleistung initial einer Toleranz von +/- 10% und jene zur Farbtemperatur initial +/- 150 Kelvin. Es wird keine Haftung für Druckfehler übernommen. Es gelten die AGB der XAL GmbH.  
© XAL GmbH · Auer-Welsbach-Gasse 36 · 8055 Graz · Austria · www.xal.com

23.11.2024



Projekt / Typ

Notizen

Anzahl / Datum

Wartungsfaktor

Betriebsdauer [h]	10 000	20 000	30 000	40 000	50 000
LLMF	0.96	0.92	0.88	0.85	0.81
LSF	1	1	1	1	1

MF

MF

LMF<sup>a</sup>

LMF × RSMF × LLMF × LSF

Wartungsfaktor

Leuchtenwartungsfaktor

RSMF<sup>a</sup>

LLMF

LSF

Raumwartungsfaktor

Lampenlichtstromwartungsfaktor

Lampenlebensdauerfaktor

<sup>a</sup> Laut "CIE 97, Maintenance of indoor electric lighting systems", 2005, ISBN 3-900-734-34-8. Die Werte müssen vom Planer festgelegt werden.

Leitungsschutzschalter

Leitungs- schutzschalter Typ	Anzahl der Leuchten
B13	81
B16	100
B20	125
C13	135
C16	170
C20	208

Optisches Zubehör

HONEYCOMB LOUVER

FARBE

Tiefschwarz

Ø (MM)

50

ARTIKELNUMMER(N)

007-1965598



Optisches Zubehör

OVAL LENS

Ø (MM)

50

ARTIKELNUMMER(N)

007-1965890



SOFT LENS

Ø (MM)

50

ARTIKELNUMMER(N)

007-1965990



WALLWASHER LENS

Ø (MM)

50

ARTIKELNUMMER(N)

007-1965790

