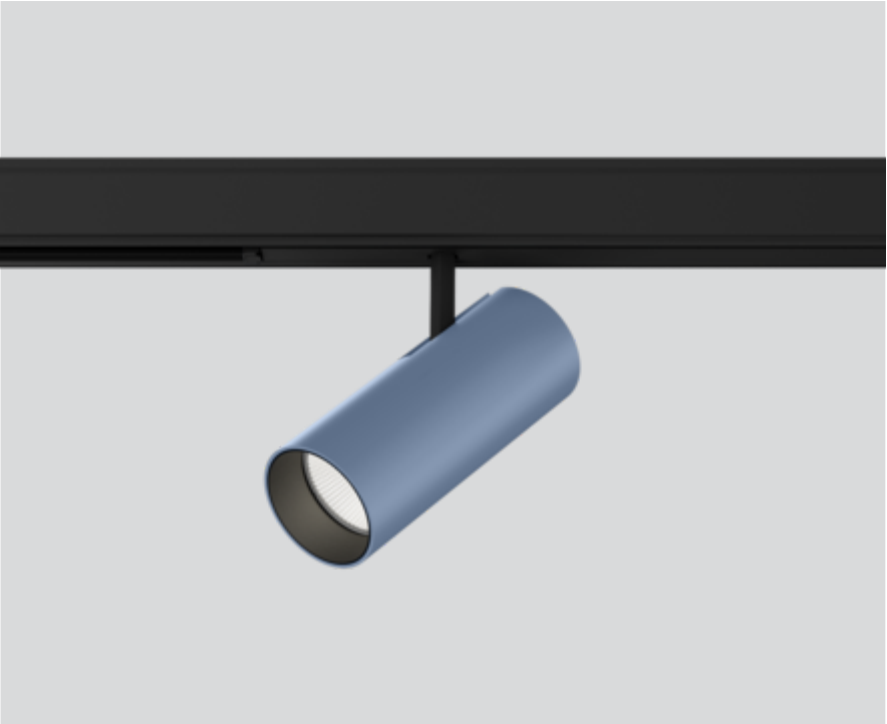


BO 55

intrack
180-731153XS



Projekt / Typ
Notizen
Anzahl / Datum



Allgemein

Decke , Track
schwenkbar max. 90°
Rotierbarkeit 360°
Spezialfarben
IP20
1880 lm

LED

3000 K
CRI ≥ 90
L80 / 50000 h
initial MacAdam ≤ 2 SDCM
R _g : 100 , R _f : 91 , R _{f(1-5)} : 88
MR 0.59
MDER 0.53

Optisch

spot
Ausstrahlwinkel 17°
PstLM ≤ 1.0 ¹
SVM ≤ 0.4 ¹

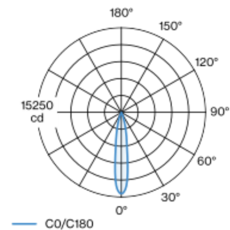
Elektrisch

DALI-2
System 24.7 W
SK2 220-240V
System 76 lm/W ²
1 DALI Addr.

Abmessungen

Durchmesser 55 mm
Höhe 140 mm
0.5 kg

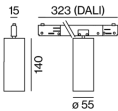
Lichtverteilung



spot 17°

h (m)	EO ³ (lx)	ø (m)
1	14700	0.30
2	3700	0.59
3	1600	0.89
4	900	1.19
5	600	1.48

Produktskizze



¹ Wert von umgebendem Produkt bei Volllast (ungedimmt)
² inkl. Berücksichtigung von optischen Verlusten und der Effizienz des Betriebsgeräts

Montageanleitung



Beleuchtungsrechner



BO 55

intrack
180-731153XS



Projekt / Typ

Notizen

Anzahl / Datum

Wartungsfaktor

Betriebsdauer [h]	10 000	20 000	30 000	40 000	50 000
LLMF	0.96	0.92	0.88	0.85	0.81
LSF	1	1	1	1	1

MF

MF

LMF^a

LMF × RSMF × LLMF × LSF

Wartungsfaktor

Leuchtenwartungsfaktor

RSMF^a

LLMF

LSF

Raumwartungsfaktor

Lampenlichtstromwartungsfaktor

Lampenlebensdauerfaktor

^a Laut "CIE 97, Maintenance of indoor electric lighting systems", 2005, ISBN 3-900-734-34-8. Die Werte müssen vom Planer festgelegt werden.

Leitungsschutzschalter

Leitungs- schutzschalter Typ	Anzahl der Leuchten
B13	81
B16	100
B20	125
C13	135
C16	170
C20	208

Optisches Zubehör

HONEYCOMB LOUVER

FARBE

Tiefschwarz

Ø (MM)

50

ARTIKELNUMMER(N)

007-1965598



Optisches Zubehör

OVAL LENS

Ø (MM)

50

ARTIKELNUMMER(N)

007-1965890



SOFT LENS

Ø (MM)

50

ARTIKELNUMMER(N)

007-1965990



WALLWASHER LENS

Ø (MM)

50

ARTIKELNUMMER(N)

007-1965790

