

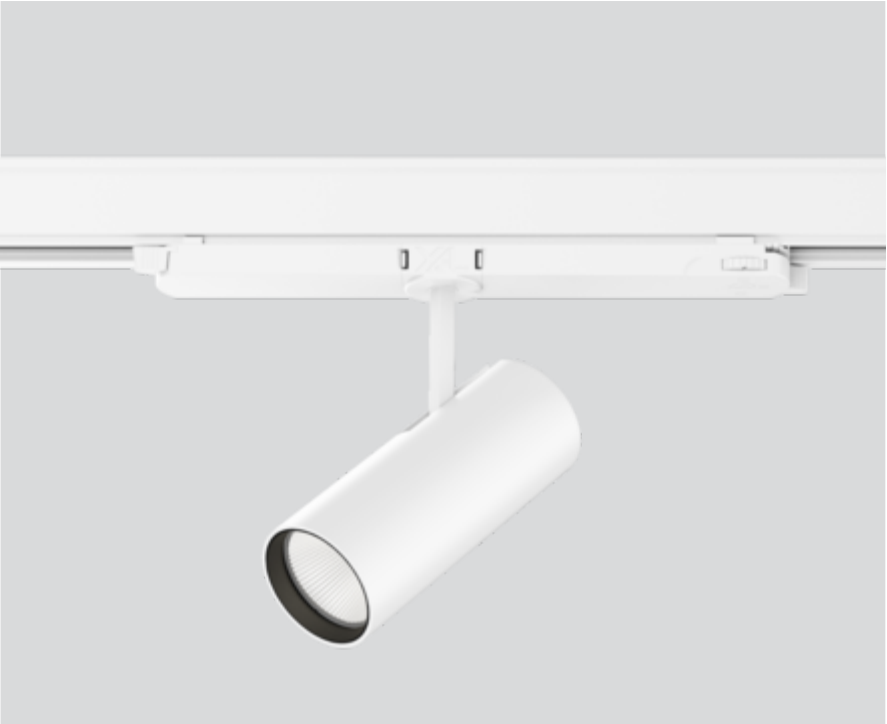
BO 55

track

180-7312537F



Projekt / Typ
Notizen
Anzahl / Datum



Allgemein

Decke , Track
schwenkbar max. 90°
Rotierbarkeit 355°
Weiß , RAL9016 ¹
IP20
2080 lm

LED

3000 K
CRI ≥ 90
L80 / 50000 h
initial MacAdam ≤ 2 SDCM
R _g : 100 , R _f : 91 , R _{f(1-5)} : 88
MR 0.59
MDER 0.53

Optisch

flood
Ausstrahlwinkel 38°
PstLM ≤ 1.0 ²
SVM ≤ 0.4 ²

Elektrisch

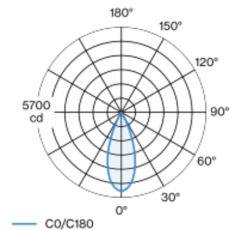
DALI-2
System 24.7 W
SK2 220-240V
System 84 lm/W ³
1 DALI Addr.

Abmessungen

Durchmesser 55 mm
Höhe 140 mm
0.5 kg

Zylindrischer Stromschienenstrahler aus Aluminiumdruckguss mit 3PH Universaladapter; klassische Formensprache im edlen Design für höchste Ansprüche; Oberfläche Weiß pulverbeschichtet; 355° dreh- und 90° schwenkbar; Konverter im Stromschienen-Adapter integriert; passive Kühlung der LEDs durch optimierte Kühlkörpergeometrie; mit COB (Chip on Board) Technologie für höchste Effizienz; keine Bildung von Mehrfachschatten; Lichtfarbe 3000 K; Binning initial MacAdam ≤ 2 SDCM; CRI ≥ 90; min. 80% des Lichtstromes nach 50000 Betriebsstunden; energieeffiziente LEDs mit hoher Farbwiedergabe; hochwertiger, aluminiumbedampfter Reflektor mit Facettenoptik; präzise Abstrahlcharakteristik mit 38° Ausstrahlwinkel; gute Entblendung durch zurückversetzte Lichtpunktebene; optischer Aufsatz ist als Zubehör erhältlich; Zubehör wird separat angeführt; Schutzart IP20; SK2 220-240V; Adapter für werkzeugloses Einsetzen bzw. Verschieben in verschiedenen 3-Phasen Stromschienen; inkl. DALI-2 Konverter; flimmerfreier Sehkomfort durch analoge Stromstärkenregelung (Minimalwert 1%); Lichtquelle durch autorisierte Fachleute austauschbar; Betriebsgerät durch autorisierte Fachleute austauschbar;

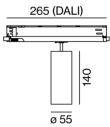
Lichtverteilung



flood 38°

h (m)	E0° (lx)	ø (m)
1	5270	0.70
2	1320	1.40
3	590	2.09
4	330	2.79
5	210	3.49

Produktskizze



¹ RAL Code
² Wert von umgebendem Produkt bei Vollast (ungedimmt)
³ inkl. Berücksichtigung von optischen Verlusten und der Effizienz des Betriebsgeräts

Montageanleitung



Beleuchtungsrechner





Projekt / Typ

Notizen

Anzahl / Datum

Wartungsfaktor

Betriebsdauer [h]	10 000	20 000	30 000	40 000	50 000
LLMF	0.96	0.92	0.88	0.85	0.81
LSF	1	1	1	1	1
MF	LMF × RSMF × LLMF × LSF		RSMF ^a	Raumwartungsfaktor	
MF	Wartungsfaktor		LLMF	Lampenlichtstromwartungsfaktor	
LMF ^a	Leuchtenwartungsfaktor		LSF	Lampenlebensdauerfaktor	

^a Laut "CIE 97, Maintenance of indoor electric lighting systems", 2005, ISBN 3-900-734-34-8. Die Werte müssen vom Planer festgelegt werden.

Leitungsschutzschalter

Leitungs- schutzschalter Typ	Anzahl der Leuchten
B10	31
B13	40
B16	50
B20	62
B25	78
C10	52
C13	67
C16	85
C20	104
C25	130

Optisches Zubehör

HONEYCOMB LOUVER

FARBE

Tiefschwarz

Ø (MM)

50

ARTIKELNUMMER(N)
007-1965598



Optisches Zubehör

OVAL LENS

Ø (MM)

50

ARTIKELNUMMER(N)
007-1965890



SOFT LENS

Ø (MM)

50

ARTIKELNUMMER(N)
007-1965990



WALLWASHER LENS

Ø (MM)

50

ARTIKELNUMMER(N)
007-1965790

