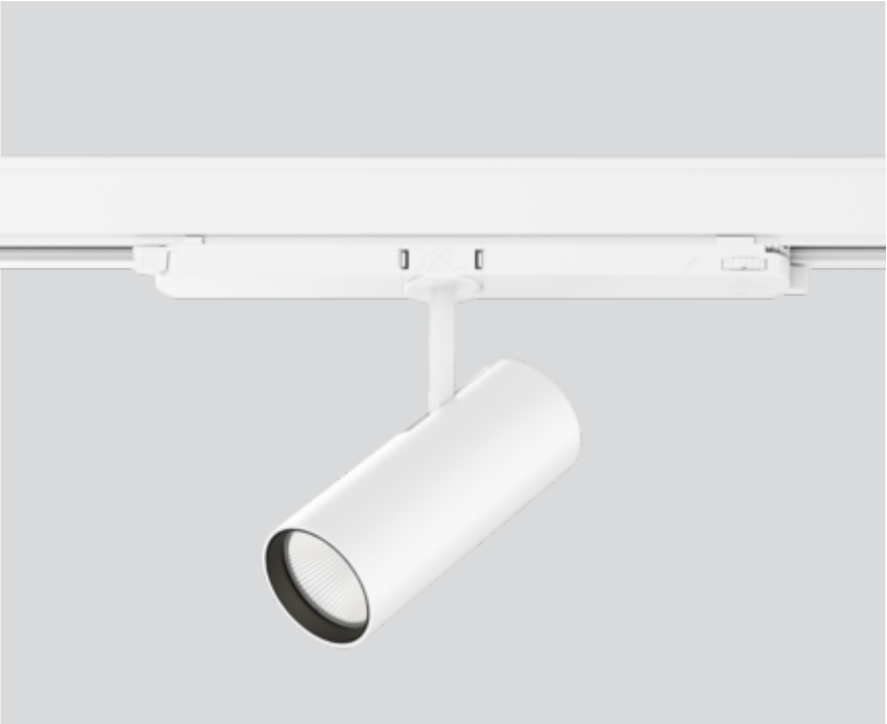


# BO 55

track  
180-7312637S



Projekt / Typ
Notizen
Anzahl / Datum



## Allgemein

Decke , Track
schwenkbar max. 90°
Rotierbarkeit 355°
Weiß , RAL9016 <sup>1</sup>
IP20
2250 lm

## LED

4000 K
CRI ≥ 90
L80 / 50000 h
initial MacAdam ≤ 2 SDCM
R <sub>g</sub> : 97 , R <sub>f</sub> : 90 , R <sub>f(1-5)</sub> : 89
MR 0.81
MDER 0.74

## Optisch

spot
Ausstrahlwinkel 17°
PstLM ≤ 1.0 <sup>2</sup>
SVM ≤ 0.4 <sup>2</sup>

## Elektrisch

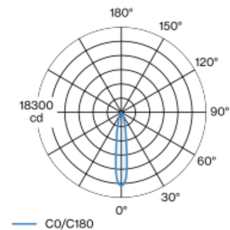
DALI-2
System 24.7 W
SK2 220-240V
System 91 lm/W <sup>3</sup>
1 DALI Addr.

## Abmessungen

Durchmesser 55 mm
Höhe 140 mm
0.5 kg

Zylindrischer Stromschienenstrahler aus Aluminiumdruckguss mit 3PH Universaladapter; klassische Formensprache im edlen Design für höchste Ansprüche; Oberfläche Weiß pulverbeschichtet; 355° dreh- und 90° schwenkbar; Konverter im Stromschienen-Adapter integriert; passive Kühlung der LEDs durch optimierte Kühlkörpergeometrie; mit COB (Chip on Board) Technologie für höchste Effizienz; keine Bildung von Mehrfachschatten; Lichtfarbe 4000 K; Binning initial MacAdam ≤ 2 SDCM; CRI ≥ 90; min. 80% des Lichtstromes nach 50000 Betriebsstunden; energieeffiziente LEDs mit hoher Farbwiedergabe; hochwertiger, aluminiumbedampfter Reflektor mit Facettenoptik; präzise Abstrahlcharakteristik mit 17° Ausstrahlwinkel; gute Entblendung durch zurückversetzte Lichtpunktebene; optischer Aufsatz ist als Zubehör erhältlich; Zubehör wird separat angeführt; Schutzart IP20; SK2 220-240V; Adapter für werkzeugloses Einsetzen bzw. Verschieben in verschiedenen 3-Phasen Stromschienen; inkl. DALI-2 Konverter; flimmerfreier Sehkomfort durch analoge Stromstärkenregelung (Minimalwert 1%); Lichtquelle durch autorisierte Fachleute austauschbar; Betriebsgerät durch autorisierte Fachleute austauschbar;

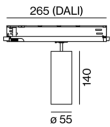
## Lichtverteilung



spot 17°

h (m)	EO° (lx)	ø (m)
1	15700	0.29
2	3900	0.58
3	1700	0.87
4	1000	1.16
5	600	1.45

## Produktskizze



<sup>1</sup> RAL Code

<sup>2</sup> Wert von umgebendem Produkt bei Vollast (ungedimmt)

<sup>3</sup> inkl. Berücksichtigung von optischen Verlusten und der Effizienz des Betriebsgeräts

## Montageanleitung



## Beleuchtungsrechner





Projekt / Typ

Notizen

Anzahl / Datum

Wartungsfaktor

Betriebsdauer [h]	10 000	20 000	30 000	40 000	50 000
LLMF	0.96	0.92	0.88	0.85	0.81
LSF	1	1	1	1	1

MF

MF

LMF<sup>a</sup>

LMF × RSMF × LLMF × LSF

Wartungsfaktor

Leuchtenwartungsfaktor

RSMF<sup>a</sup>

LLMF

LSF

Raumwartungsfaktor

Lampenlichtstromwartungsfaktor

Lampenlebensdauerfaktor

<sup>a</sup> Laut "CIE 97, Maintenance of indoor electric lighting systems", 2005, ISBN 3-900-734-34-8. Die Werte müssen vom Planer festgelegt werden.

Leitungsschutzschalter

Leitungs- schutzschalter Typ	Anzahl der Leuchten
B10	31
B13	40
B16	50
B20	62
B25	78
C10	52
C13	67
C16	85
C20	104
C25	130

Optisches Zubehör

HONEYCOMB LOUVER

FARBE

Ø (MM)

Tiefschwarz

50

ARTIKELNUMMER(N)  
007-1965598



Optisches Zubehör

OVAL LENS

Ø (MM)

50

ARTIKELNUMMER(N)  
007-1965890



SOFT LENS

Ø (MM)

50

ARTIKELNUMMER(N)  
007-1965990



WALLWASHER LENS

Ø (MM)

50

ARTIKELNUMMER(N)  
007-1965790

